

# edilportale® TOUR 2019

L'edilizia dei prossimi 10 anni



#edilportaletour2019

Milano, 5 giugno 2019

**A CHE MI SERVE LO SVILUPPO SOSTENIBILE?**

**Elena Stoppioni**

**Sostenibilità ambientale =  
Sviluppo per la professione?**



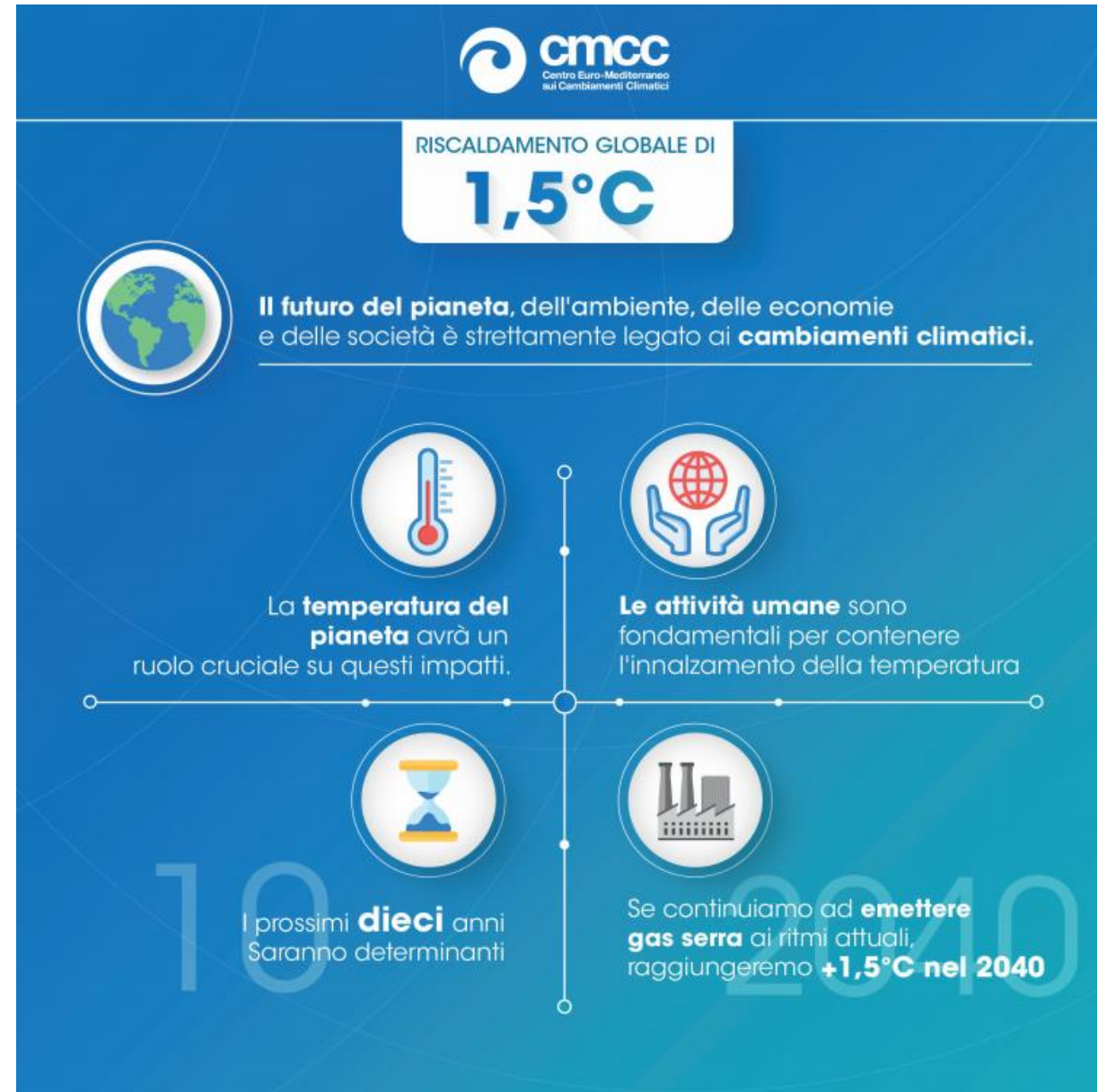
# Non è un problema del domani, ma un'opportunità di oggi

«La filiera dell'edilizia e il suo indotto provocano oltre il **40% dei gas climalteranti** che contribuiscono in termini di CO2 equivalente all'innalzamento delle temperature del Pianeta»

## IPCC report, 2018

«La Green Economy è una delle **leve competitive più potenti**: una coraggiosa e vincente evoluzione di sistema avviata 'dal basso', che si basa su investimenti e produce lavoro, sostiene la coesione delle comunità e si intreccia con il territorio»

## Rapporto GreenItaly 2017



## Nei prossimi trent'anni (entro il 2050)

- almeno **4 miliardi di persone vivranno in zone aride**
- i problemi del continuo degrado del suolo spingeranno a **migrare fino a 700 milioni di esseri umani**
- il **18% dei mammiferi è in via di estinzione**
- la combinazione del degrado del suolo e del cambiamento climatico potrebbe condurre da una media del 10% fino al 50 per cento di **riduzione della produzione agricola**
- **per soddisfare il fabbisogno degli italiani servirebbero 4,3 Italie**

(fonte Global Footprint Network)

## Le città ospiteranno almeno il 70% della popolazione mondiale



# Come la questione ambientale entra nelle nostre vite e nel nostro lavoro?



## La leggenda del Colibrì: la goccia che spense l'incendio

Un giorno in una foresta scoppiò un incendio devastante che fece fuggire tutti i suoi abitanti animali. Ad un tratto, un fiero leone vide un piccolo **colibrì**, che volava tutto indaffarato nella direzione del tremendo incendio. Il leone, preoccupato per la vita del piccolo uccellino, tentò di fermarlo ed avvisarlo del pericolo, **per fargli cambiare direzione**. Ma il coraggiosissimo colibrì rispose che c'era bisogno del suo aiuto per riuscire a spegnere l'incendio. Il leone, meravigliato, replicò che la singola goccia d'acqua che trasportava con il suo becco non sarebbe stata sufficiente a sedare il grande incendio. Allora il colibrì, sempre più deciso, disse al re della foresta: **«lo faccio la mia parte e questo crea la differenza»**.

*Anche la singola goccia d'acqua trasportata dal piccolo colibrì può infatti fare una differenza tangibile e concreta sullo stato delle cose.*

## Call for action: protagonisti di una rivoluzione green e circolare

<http://app.savetheplanet.green>

Dalla app è possibile misurare il proprio  
impatto di CO2 con un semplice questionario!



*«lo faccio la mia parte e  
questo fa la differenza»*



**I soci livello Tigre  
possono candidarsi a  
diventare auditor  
ambientali di STP**



Accesso al Protocollo Cantieri Green

Le donazioni vengono convertite in CO2  
risparmiata nella carbon footprint in  
quanto impiegate in progetti di  
sostenibilità

**Lavora con noi!  
Diventa AUDITOR  
AMBIENTALE**

Come fare?  
Riservato agli associati Tigre e  
Leone Bianco

Candidati scrivendo a  
[auditor@savetheplanet.green](mailto:auditor@savetheplanet.green)

↓  
SCANSIONA  
IL QR CODE



# GIORNATE GRATUITE DI FORMAZIONE AUDITOR

24 GIUGNO 2019 Auditor Area Nord

26 GIUGNO 2019 Auditor Area Centro

28 GIUGNO 2019 Auditor Area Sud



↓  
SCANSIONA  
IL QR CODE



Si è auditor di STP dopo aver sostenuto  
il test finale



# UN VADEMECUM PER LO SVILUPPO SOSTENIBILE IN EDILIZIA



## Indice

Premessa. Il significato di “**Sviluppo Sostenibile**” in edilizia

1. I **criteri ambientali minimi**: orientamento al professionista per gli “appalti verdi”
2. Le **etichette ambientali di prodotto**: passare da economia lineare a circolare grazie all’approccio del ciclo di vita (LCA)
3. La **Carbon Footprint**: come essere competitivi e salvare il Pianeta
4. Mobilità **elettrica**: come cambia la progettazione alla luce delle nuove normative
5. Ripensare la **città**: realizzare una nuova economia grazie alla **decarbonizzazione** di edilizia e mobilità

# L'INTESA CON I COSTRUTTORI



## Verifica e convalida della Carbon Footprint UNI ISO /TIS 14067

La **Carbon Footprint** (CFP), o impronta climatica di prodotto, misura la quantità di emissioni di gas ad effetto serra generate durante il ciclo di vita di un prodotto/servizio.

Questa verifica permette di rendere un'azienda consapevole dell'impatto complessivo dei suoi processi produttivi sull'ambiente, e la mette in condizione di individuare le fasi di maggiore criticità, al fine di migliorare le proprie performance ambientali.

**I progetti agroforestali, oltre a migliorare l'ecosistema del luogo ove viene realizzato l'intervento, aiutano le imprese a «compensare» le proprie emissioni di CO2.**

**Da qui nasce l'intesa tra Save The Planet e Ance Varese, con il claim «I costruttori a sostegno del Campo Dei Fiori»**

- L'Italia è al primo posto in Europa nella classifica delle **emissioni medie di CO2** da edifici: il 40% delle emissioni proviene dal comparto costruzioni
- Solo le province di **Milano e Varese** contengono il **3,2 %** degli edifici italiani, essendo responsabili dell'**1,3%** delle emissioni totali di CO2 nel nostro Paese
- Attualmente le province di Milano e Varese producono **43,5 kgCO2eq/m2anno**, oltre 1 milione e 300 mila tonnellate di CO2 eq che contribuiscono all'effetto serra e ai cambiamenti climatici



ASSOCIAZIONE NAZIONALE  
COSTRUTTORI EDILI

# CANTIERE GREEN BY SAVE THE PLANET

Possono accedere al Protocollo gli imprenditori associati come «**Leone Bianco**» a STP



Attivazione del contatore di cantiere e delle utenze tramite provider che eroga energia 100% green



Rilascio del marchio “**Cantiere green by Save The Planet**” da esporre sul cartello di cantiere



Attestazione della Carbon Footprint a norma ISO 14067 e possibilità di ulteriore compensazione

## Art. 93 Comma 7 Codice degli appalti

Garanzie per la partecipazione alla procedura – RIDUZIONE DELLE GARANZIE FIDEIUSSORIE



«...l'importo della garanzia e del suo eventuale rinnovo è **ridotto del 15%**, anche cumulabile con la riduzione di cui ai periodi primo, secondo, terzo e quarto per gli operatori economici che sviluppino **un inventario di gas ad effetto serra ai sensi della norma UNI EN ISO 14064-1 o un'impronta climatica (carbon footprint) di prodotto ai sensi della norma UNI ISO/TS 14067**»

# LINEAR ECONOMY



ENERGY FROM FINITE SOURCES

# CIRCULAR ECONOMY



ENERGY FROM RENEWABLE SOURCES

**“Chi dice che è impossibile,  
non dovrebbe disturbare chi ce la sta facendo.”  
– Albert Einstein**



# edilportale<sup>®</sup>

## TOUR 2019

grazie per l'attenzione

